



DODÁVKA KOMPOSTÉROV PRE OBEC JAKUBOV

Tento projekt je spolufinancovaný Európskou úniou.

NÁVOD NA OBSLUHU KOMPOSTÉROV A PRÍRUČKA PRE SPRÁVNE KOMPOSTOVANIE

Typ kompostéru: TOP termo kompostér 700 a 980 L, Kompostér 1050 L



EURÓPSKA ÚNIA
Kohézny fond



NÁVOD NA OBSLUHU KOMPOSTÉROV

TECHNICKÉ ÚDAJE

	TOP termo komposter 700 L	TOP termo komposter 980 L	Kompostér 1050 L
Materiál	100% recyklovaný HDPE, UV stabilizovaný	100% recyklovaný HDPE, UV stabilizovaný	100 % recyklovaného HDPE, UV stabilizovaný
Objem	700 l	980 l	1 050 l
Rozmery	115 x 111 cm, výška: 86 cm	115 x 111 cm, výška: 110 cm	
Hmotnosť	24 kg	25 kg	28 kg
Hrúbka steny	min. 6 mm	min. 6 mm	min. 8 mm
Tvar nádoby	kónický	kónický	kónický
Farba	zelená	zelená	zelená
Vetranie	Veľký počet vetracích otvorov zabezpečujúcich cirkuláciu vzduchu a vlhkosti. Min. 80% plochy vnútorných stien pokrýva rebrowanie proti upchávaniu vetracích otvorov	Veľký počet vetracích otvorov zabezpečujúcich cirkuláciu vzduchu a vlhkosti. Min. 80% plochy vnútorných stien pokrýva rebrowanie proti upchávaniu vetracích otvorov	Vetracie otvory pre cirkuláciu vzduchu a vlhkosti - na každej strane kompostéra. Min. 80% plochy vnútorných stien vybavených systémom vetrania zabraňujúcim upchávaniu vetracích otvorov.
Minimálne kvalitatívne požiadavky: Teplota stabilizovanie	od - 40 °C do + 80 °C	od - 40 °C do + 80 °C	od -40 °C do +80 °C
Veko	vrchné dvierka na pántoch	vrchné dvierka na pántoch	vrchný kryt kompostéra na pántoch
Vyberanie kompostu	z každej strany kompostéra	z každej strany kompostéra	z každej strany kompostéra
Doplňujúce informácie	kompostér bez dna, kvôli lepšiemu styku s pôdou	kompostér bez dna, kvôli lepšiemu styku s pôdou	kompostér bez dna
Životnosť	min. 15 rokov	min. 15 rokov	min. 20 rokov



EURÓPSKA ÚNIA
Kohézny fond

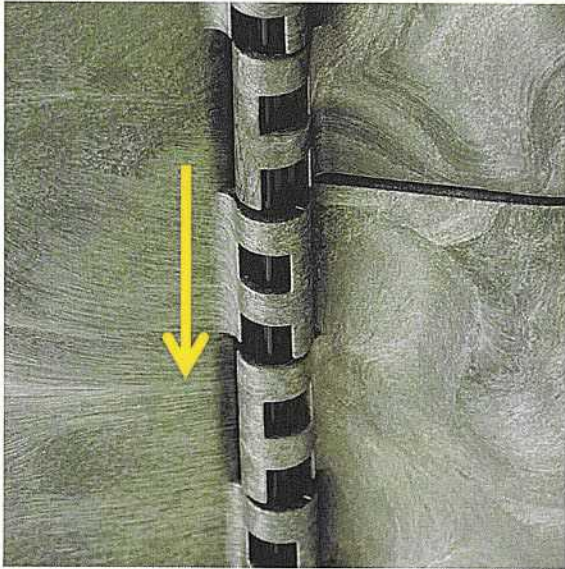


MINISTERSTVO
ŽIVOTNÉHO PROSTREDIA
SLOVENSKEJ REPUBLIKY

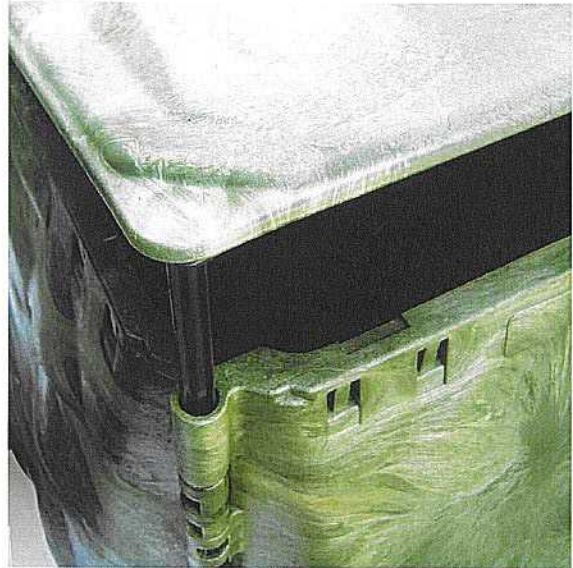
NÁVOD NA MONTÁŽ

POSTUP PRI MONTÁŽI

1. Umiestnite jednotlivé diely kompostéra na stabilnú a rovnú zem v záhrade.
2. Spojte panely a pevnú časť veka priloženými tyčkami obr. 1 a obr. 2.



Obr. 1



Obr. 2

3. Získate obal kompostéra šesťuholníkového tvaru obr. 3.



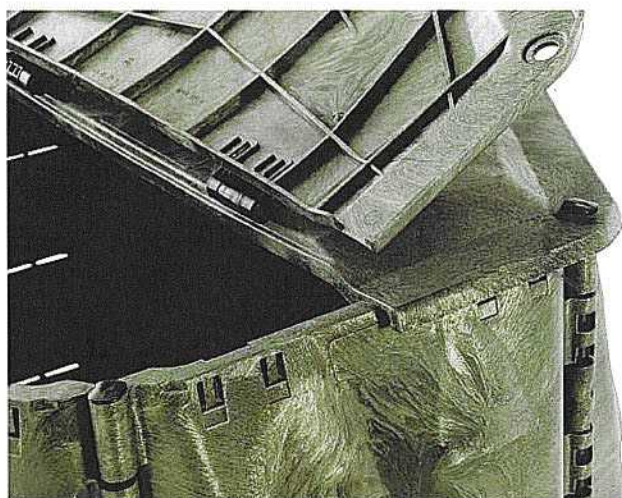
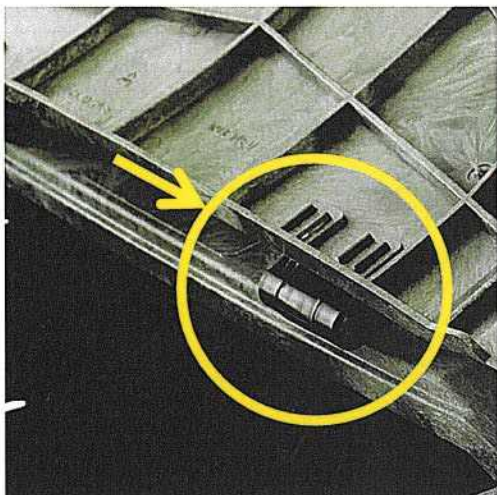
Obr. 3



EURÓPSKA ÚNIA
Kohézny fond



4. Do otvorov vo veku vložte oká pántov tak, aby zacvakli a cez oká spojte pántami s druhou časťou veka obr. 4 a obr. 5.



Obr. 4

5. Kompostér je teraz pripravený na používanie.



Obr. 5



EURÓPSKA ÚNIA
Kohézny fond



MINISTERSTVO
ŽIVOTNÉHO PROSTREDIA
SLOVENSKEJ REPUBLIKY